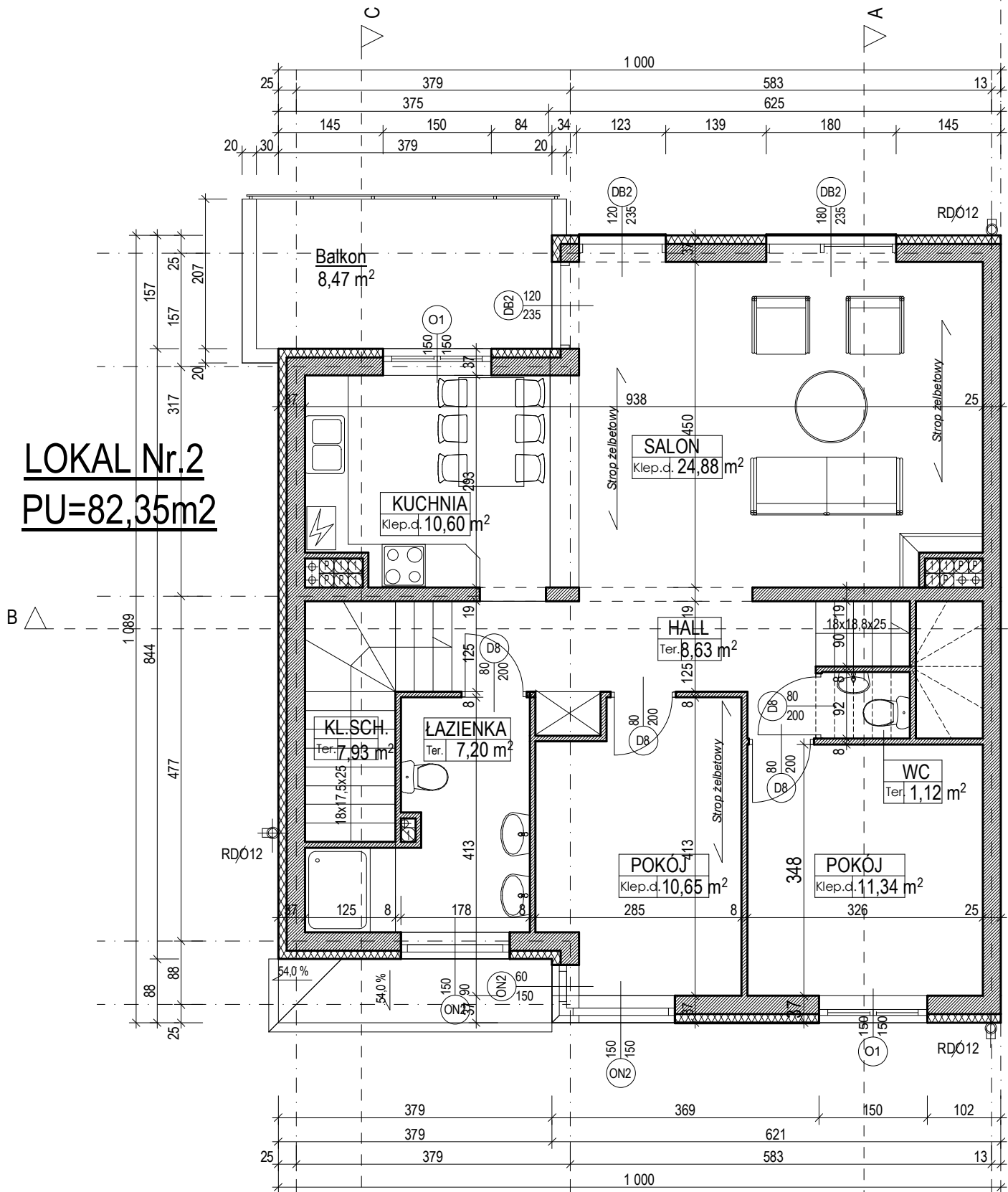


LOKAL Nr.2
PU=82,35m²



RZUT PIĘTRA 1:75

DWA BUDYNKI MIESZKALNE JEDNORODZINNE w zabudowie bliźniaczej	
Warszawa ul. Strzygłowska dz. nr. ew. 23/4, 28/2, cz. dz. 29/3 obręb 3-14-14	
INWESTOR : Grupa Inwestycyjna Smolstan s.c. Adam Smolński, Krzysztof Stalczyk	
FAZA OPRACOWANIA : PROJEKT BUDOWLANY	
RYSUNEK : RZUT PIĘTRA	
SKALA 1:75	3
RYSUNEK NR :	
PROJEKTOWAŁ : arch. Grzegorz Ciosek upr. bud. SI-510/B6	
OPRACOWAŁ : arch. Tomasz Ciosek	
Sierpień 2018r.	