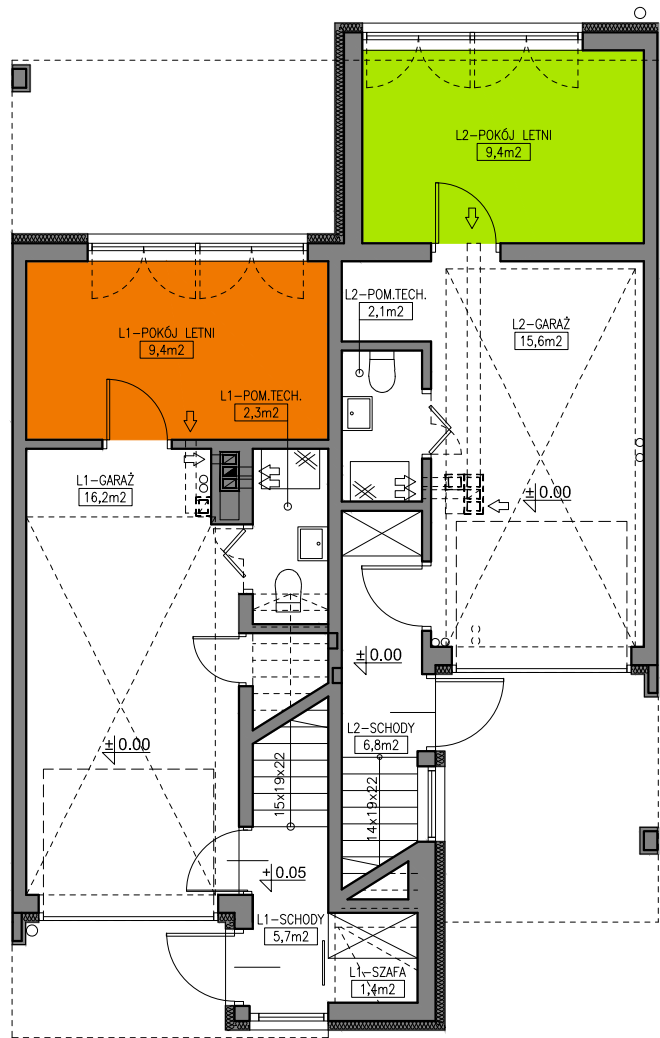


ZABUDOWA MIESZKANIOWA

WARSZAWA, UL. SZAFIROWA



ZESTAWIENIE POWIERZCHNI PARTER	
LOKAL 1, 5, 9, 13	
SCHODY	5,7 m ²
SZAFKA	1,4 m ²
GARAŻ	16,2 m ²
POM. TECHNICZNE	2,3 m ²
POKÓJ LETNI	9,4 m ²
RAZEM - PARTER	35,0 m ²
LOKAL 1 - CAŁOŚĆ	111,1 m ²

ZESTAWIENIE POWIERZCHNI PARTER	
LOKAL 2, 6, 10, 14	
SCHODY	6,8 m ²
GARAŻ	15,6 m ²
POM. TECHNICZNE	2,1 m ²
POKÓJ LETNI	9,4 m ²
RAZEM - PARTER	33,9 m ²
LOKAL 2 - CAŁOŚĆ	117,3 m ²

PARTER