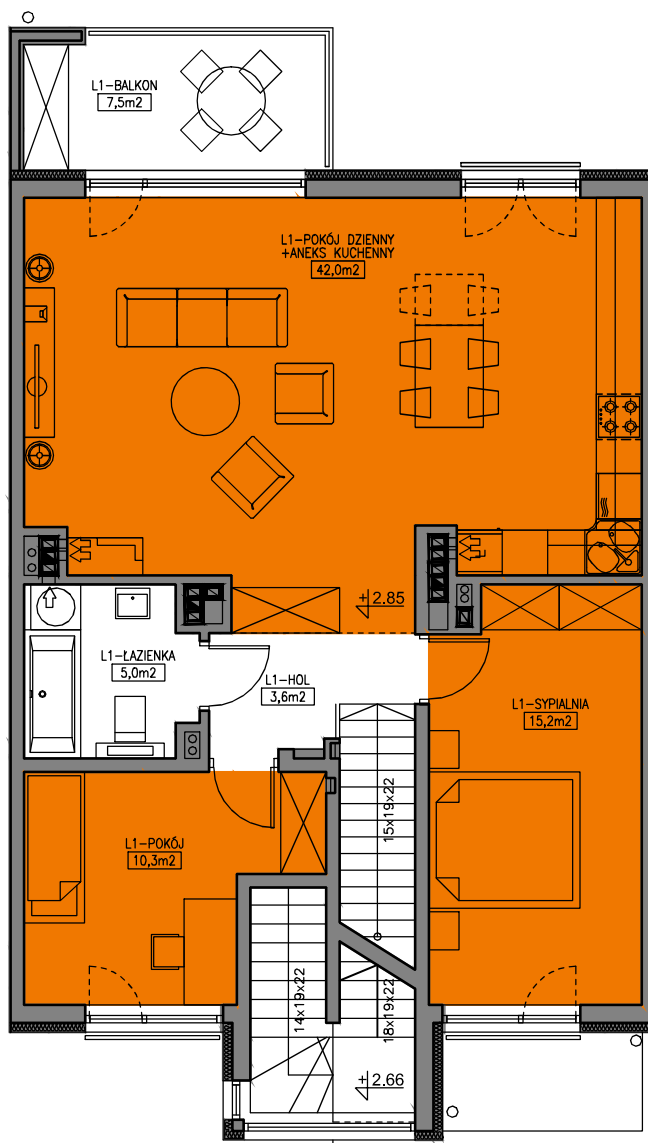


# ZABUDOWA MIESZKANIOWA

## WARSZAWA, UL. SZAFIROWA



### ZESTAWIENIE POWIERZCHNI 1 PIĘTRO

LOKAL 4, 8, 12, 16	
HOL	3,6 m <sup>2</sup>
P. DZIENNY + ANEKS KUCH.	42,0 m <sup>2</sup>
ŁAZIENKA	5,0 m <sup>2</sup>
SYPIALNIA	15,2 m <sup>2</sup>
POKÓJ	10,3 m <sup>2</sup>
<b>RAZEM - 1 PIĘTRO</b>	<b>76,1 m<sup>2</sup></b>
<b>LOKAL 1 - CAŁOŚĆ</b>	<b>111,1 m<sup>2</sup></b>

## 1 PIĘTRO