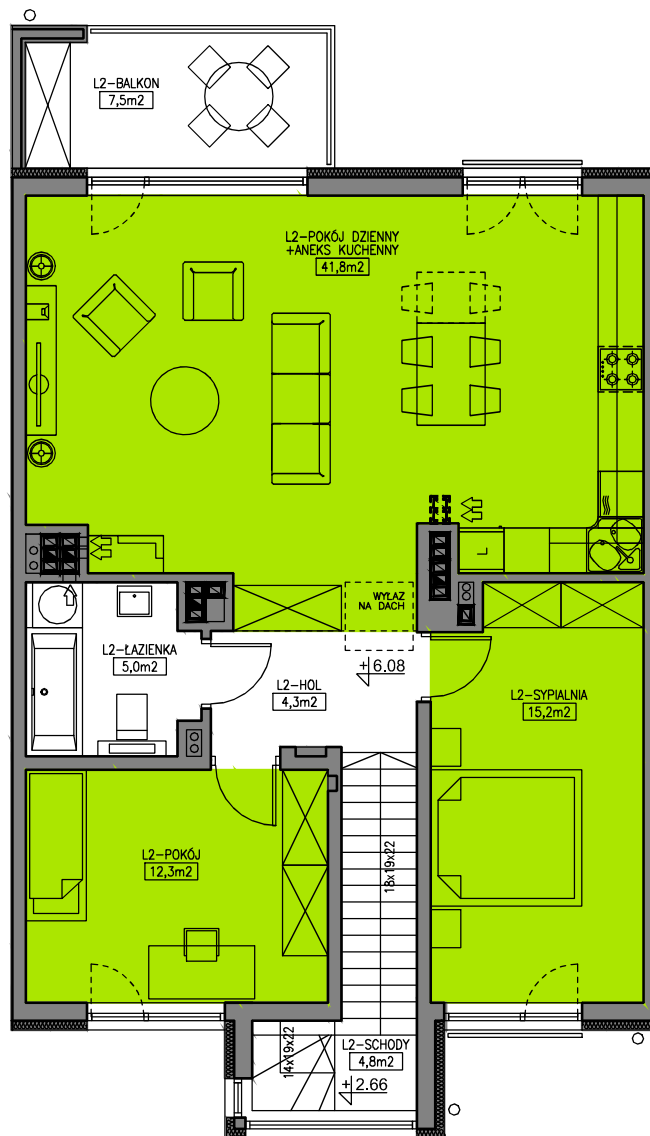


# ZABUDOWA MIESZKANIOWA

## WARSZAWA, UL. SZAFIROWA



### ZESTAWIENIE POWIERZCHNI 2 PIĘTRO

LOKAL 3, 7, 11, 15	
SCHODY	4,8 m <sup>2</sup>
HOL	4,3 m <sup>2</sup>
P. DZIENNY + ANEKS KUCH.	41,8 m <sup>2</sup>
ŁAZIENKA	5,0 m <sup>2</sup>
SYPIALNIA	15,2 m <sup>2</sup>
POKÓJ	12,3 m <sup>2</sup>
<b>RAZEM - 2 PIĘTRO</b>	<b>83,4 m<sup>2</sup></b>
<b>LOKAL 2 - CAŁOŚĆ</b>	<b>117,3 m<sup>2</sup></b>

## 2 PIĘTRO