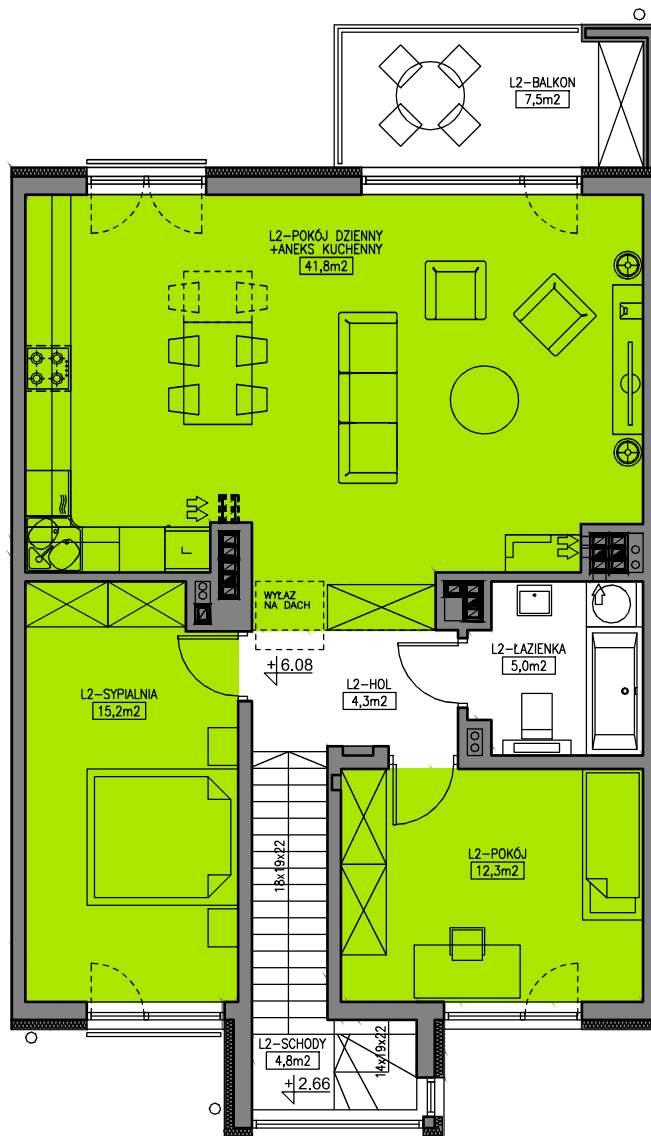


ZABUDOWA MIESZKANIOWA

WARSZAWA, UL. SZAFIROWA



ZESTAWIENIE POWIERZCHNI 2 PIĘTRO

| LOKAL 2, 6, 10, 14 | |
|--------------------------|----------------------------|
| SCHODY | 4,8 m ² |
| HOL | 4,3 m ² |
| P. DZIENNY + ANEKS KUCH. | 41,8 m ² |
| ŁAZIENKA | 5,0 m ² |
| SYPIALNIA | 15,2 m ² |
| POKÓJ | 12,3 m ² |
| RAZEM - 2 PIĘTRO | 83,4 m² |
| LOKAL 2 - CAŁOŚĆ | 117,3 m² |

2 PIĘTRO